



CAVA 1/3 BB

Geformte Verpackung, die für den Transport von speziellen 750 ml Champagnerflaschen bestimmt sind.



Der Wert unserer Arbeit:



Ökologisch hergestelltes Produkt, welches zu 100 % recylbar und biologisch abbaubar ist



Einfache Handhabung und Bearbeitung



Stapelbare Stücke, die sowohl wenig Platz im Lagerhaus beanspruchen als auch Kosten reduzieren

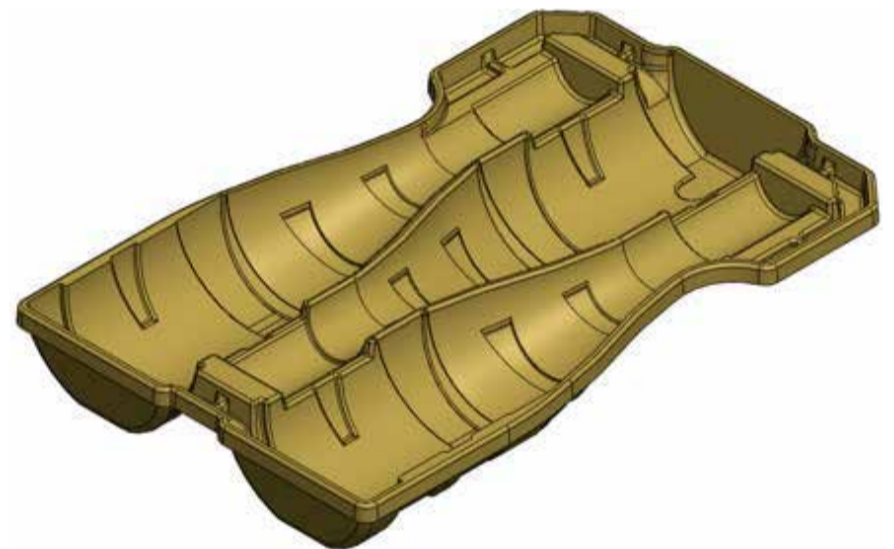
Technische Infomationen

Zulaessige Lasten: Ø 90 mm

Dimensionen: 370 x 265 x 41,5 mm

Material: 100% wiederverwertetes Papier und Karton

Bemerkung: Es erlaubt einige Flaschen in Kartonboxen unterzubringen.



Sonderanfertigungen

Seit 1992 konnten unsere Mitarbeiter stets die beste Lösung für den Schutz von Produkten entwickeln, die besondere Transport- und Lagerbedingungen erfordern.

Phone: +34 938 228 335

Fax: +34 938 228 869

comercial@decapulp.com

L'Ametlla de Casserres

Ctra. C-16, Km 90,5

08693 - CASSERRES (Barcelona)

www.decapulp.com

